

## National Geographic

ฉบับที่ 233 ธันวาคม 2563

### เรื่องที่น่าสนใจในฉบับ

- อัจฉริยะพิภพบาดาล ข้อนรอยการค้นพบถ้ำหินปูน อลังการสองแห่งในสโลวีเนีย
- เมื่อธุรกิจช่วยให้โลกน่าอยู่ รู้จักกับแนวคิดธุรกิจเพื่อสังคมที่มุ่งหวังสร้างความยั่งยืน
- นกแก้วมาคอว์ หลุมขุขขนาดมหึมาในเม็กซิโก เป็นที่หลบภัยให้นกแก้วที่ถูกคุกคาม
- ตำรวจโลก ถอดรหัส ยอดนักล่ายุคไพลสโตซีน ไขปริศนาทางกายวิภาค

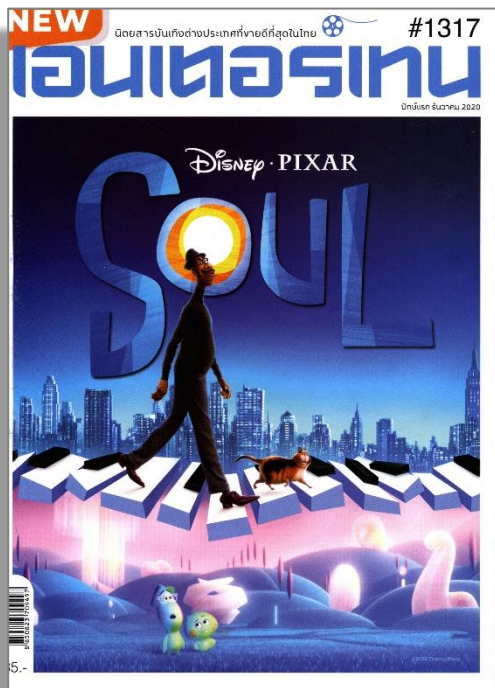


## หมอชาวบ้าน

ปีที่ 42 ฉบับที่ 500 ธันวาคม 2563

### เรื่องที่น่าสนใจในฉบับ

- บอกเล่าเก้าสิบ คุณธรรมเกิดได้ด้วยการเรียนรู้
- ถนนสุขภาพ “สุขภาพ” และ “การมุ่งสู่สุขภาพ”
- แพทย์แผนจีน การฟื้นฟู ดูแล ด้วยศาสตร์แพทย์แผนจีน
- รายงานพิเศษ เปิดใจแพทย์หญิงผิงผิงหนึ่งคนเดียวของอีสานตอนบน จังหวัดอุดรธานี



## เอนเตอร์เทน

ฉบับที่ 1317 ธันวาคม 2563

### เรื่องที่น่าสนใจในฉบับ

- **In Cinemas** Now Showing
- **Special Scoop** ผลประกอบการของคิสนีย์ เกินความคาดหมาย แต่ก็เสียหายยับเยิน
- **Cover Story** Soul อีกหนึ่งงานเยี่ยมจากพิกซาร์ แอนิเมชัน สตูดิโอส์ ที่จะไม่ทำให้คุณผิดหวัง
- **Movie Review** ซ้ำแหละแผ่นฟิล์ม

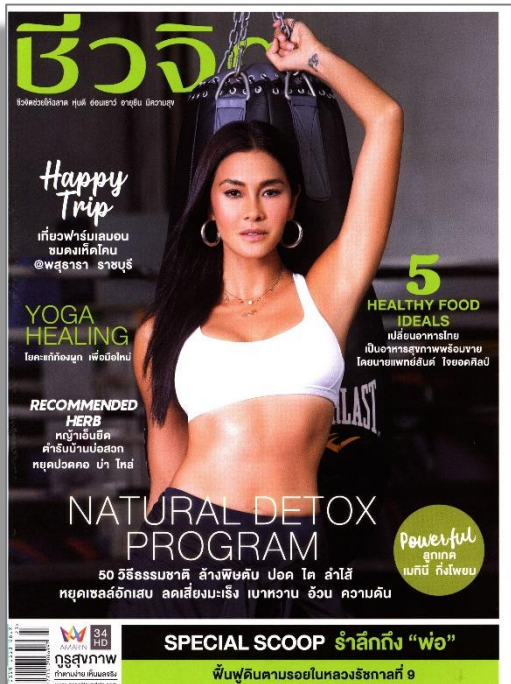
## ELLE THAILAND

ฉบับที่ 314 ธันวาคม 2563

### เรื่องที่น่าสนใจในฉบับ

- **Galaxy Discovery** สัมผัสจักรวาลกับเครื่องประดับคอลเล็กชั่น Stellar Times จาก Louis Vuitton
- **INSIDE FASHION** What's in Fashion for 2020? เกิดอะไรขึ้นบ้างในโลกแฟชั่น ปี 2020
- **SPOTLIGHT** Walking in Place Vendome ผลงานทรงออกแบบแบรนด์ SIRIVANNAVARI
- **Vegan Christmas** รั้งสรรค์เมนูฉลองคริสต์มาส ในแบบ Green



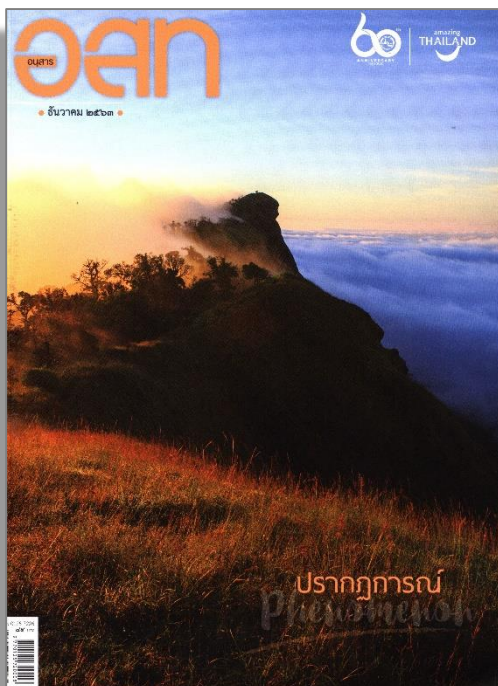


## ชีวจิต

ปีที่ 23 ฉบับที่ 532 ธันวาคม 2563

### เรื่องที่น่าสนใจในฉบับ

- เรื่องพิเศษ Detox Program For 2021 โปรแกรมกำจัดสารพิษทั่วร่างกายรับปีใหม่
- จากธรรมชาติสู่ตำหรับยา ส่งจ่อความรักให้ผู้รักสุขภาพด้วยผลิตภัณฑ์อีกตัว
- ชีวจิตพิชิตโรค Did you Know ดีที่ออกซ์ด้วยน้ำกาแฟแบบชีวจิต
- FIT FOR HEALTH ผู้ได้ก็แก่ได้ ชูคทำโยคะแก้อาการท้องผูก



## อนุสาร อ.ส.ท.

ปีที่ 61 ฉบับที่ 5 ธันวาคม 2563

### เรื่องที่น่าสนใจในฉบับ

- เมืองไทยในยุคโควิด ติดตามธีรพัฒน์ บุปผาพิบูลย์ เข้าสู่ยุค New Normal
- บันทึกคนไทย น้ำใจไม่มีวันหมด วรณพงษ์ สุรโรจน์ประจักษ์ ร่วมสดุดีความมีน้ำใจของชาวไทยในยามที่บ้านเมืองบอบช้ำ
- รายงานพิเศษ แอว์ล่าปางพลัดลำพูนม่วนแต่หนา